

La loutre, de retour en Valais ?

25 août 2012

Communiqué de presse

Mammifère indigène éteint dans le canton depuis plusieurs décennies, la loutre semble y pointer à nouveau son nez. Des indices de présence certaine ont été décelés sur territoire valaisan par un membre de Fauna•vs (Société Valaisanne de Biologie de la Faune), dans une zone frontalière avec la Haute-Savoie. Il s'agissait tout d'abord d'épreintes, sortes d'amas gélatineux utilisés pour marquer le territoire, déposés sous un pont, ainsi que de traces de pas dans la neige.

La loutre d'Europe (*Lutra lutra*) est un mammifère piscivore – elle se nourrit principalement de poissons blancs – mais apprécie également les écrevisses et les batraciens, et même, le cas échéant, des petits rongeurs ou des oiseaux. Encore répandue en Suisse et en Europe au 19^{ème} siècle, les effectifs de loutres ont chuté au cours du 20^{ème} siècle, notamment à cause de la chasse intensive dont elle fut victime ainsi que de la dégradation de son habitat par la correction des rivières et la pollution des eaux. La protection de l'espèce en 1952 n'a pas empêché sa disparition et le dernier signe de présence de la loutre en Suisse remonte à 1989 sur les rives du lac de Neuchâtel.

Ces dernières années, la loutre semble esquisser un retour dans notre pays et quelques individus ont à nouveau été observés en Suisse. Mis à part le couple échappé du Tierpark lors d'une crue importante de l'Aar, il y a quelques années à Berne, d'autres individus ont été détectés de manière sporadique ces dernières années, tant à l'est qu'à l'ouest de la Suisse. Par exemple, durant l'hiver 2009-2010, une loutre a été filmée sur le cours du Rhin au barrage de Reichenau, à Domat/Ems, tandis qu'au printemps 2011, un autre animal s'est approché par l'ouest à quelques centaines de mètres de la frontière suisse.

En décembre 2011 et en janvier dernier, un individu a même fait une incursion sur sol valaisan !

Pour l'instant, l'installation permanente et la reproduction de la loutre en Valais, comme d'ailleurs autrepars en Suisse, n'ont pas pu être attestées. Les indices trouvés récemment («épreintes» et laissées, soit des amas odorants déposés pour le marquage du territoire; traces dans la neige) laissent supposer que quelques individus sont à la recherche de nouveaux espaces. Le retour de la loutre en Valais serait une plus-value biodiversitaire indéniable. Reste à savoir si nos rivières recalibrées et exploitées intensivement, notamment pour la production hydroélectrique, lui offrent encore des conditions environnementales acceptables: on pense surtout à la situation catastrophique de nos populations de poissons de rivière, les principales proies de cette espèce exigeante.

Cette découverte inédite est parue en exclusivité dans le bulletin Fauna•vs info n° 21 (juillet 2012). L'article complet peut-être demandé à notre chargée d'affaires.

Photographies des indices de présence de la loutre en Valais (© Fauna•vs)

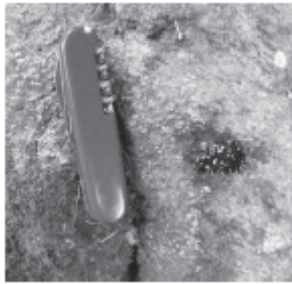
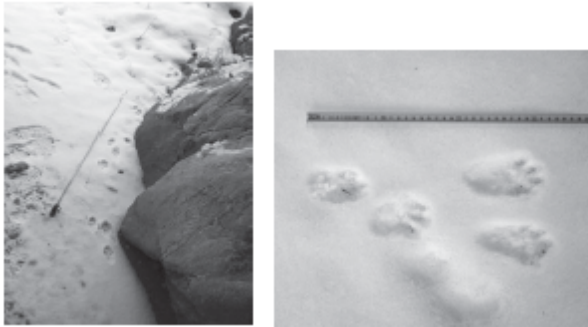


Photo 1 : épreinte de loutre photographiée quelques centaines de mètres de la frontière valaisanne.



Photos 2 et 3 : en décembre et en janvier 2012, une loutre a fait une visite sur sol valaisan.

Contact :

Isabelle Castro, chargée d'affaires

Fauna•vs

Centre Nature

3970 Salquenen

Tél.: +41 79 862 36 58

E-mail : fauna.vs@bluewin.ch